



Gouvernance Publique

Faire le lien entre théorie et pratique : relier la recherche sur la corruption à la pratique de lutte contre la corruption.



[baselgovernance.org/
public-governance](https://baselgovernance.org/public-governance)



Nous recueillons des données probantes sur les causes de la corruption et les facteurs de réussite des interventions anti-corruption...

Grâce à la recherche, à l'analyse de l'économie politique et à la mise en œuvre de nouvelles méthodes d'intervention en mettant l'accent sur :

Les normes sociales



L'exploration du pouvoir des normes sociales sur les attitudes et les comportements liés à la corruption, et la mise en œuvre d'interventions visant à modifier ces normes.

La recherche comportementale



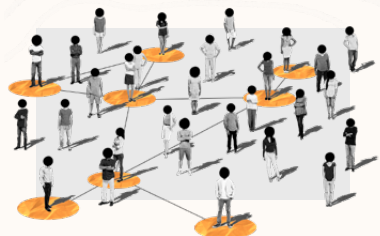
L'étude sur le terrain concernant les facteurs de corruption et l'analyse visant à renforcer l'efficacité des interventions anti-corruption.

L'analyse des réseaux sociaux



L'utilisation de techniques spécifiques pour analyser les réseaux derrière la grande corruption et les systèmes de blanchiment d'argent, et le développement de nouvelles interventions anticorruptions basées sur ces réseaux.

Les pratiques informelles



La recherche sur les mécanismes de gouvernance et les réseaux informels qui contribuent à perpétuer la corruption et sur le pilotage d'interventions anti-corruption.

... et nous traduisons les résultats de notre recherche en initiatives stratégiques de lutte contre la corruption.

Nos services de formation et d'assistance technique aident les praticiens de la lutte contre la corruption à développer et à mettre en œuvre :

- Des stratégies et interventions efficaces de prévention de la corruption
- Des initiatives de responsabilité sociale adaptées à chaque contexte
- Une analyse de l'économie politique et une évaluation des risques de corruption
- Des cadres de suivi et d'évaluation avec des indicateurs de progrès solides en matière de lutte contre la corruption.



Nous appliquons nos outils et notre expertise dans des domaines spécifiques tels que la gouvernance en matière de santé publique et la criminalité environnementale.

Nous partageons nos résultats au sein de forums politiques mondiaux et d'universités et par le biais de nos publications en libre accès.

En savoir plus



Pour en savoir plus sur notre équipe de gouvernance publique : baselgovernance.org/public-governance



Pour accéder à nos publications : baselgovernance.org/publications



Explorez les recherches sur la gouvernance informelle : informalgovernance.baselgovernance.org



Vous pouvez contacter directement Dr Claudia Baez Camargo, Directrice de la Gouvernance Publique, à l'adresse suivante : claudia.baez-camargo@baselgovernance.org

Merci encore à nos principaux donateurs



ACE
GLOBAL INTEGRITY

Anti-Corruption Evidence
Research Programme

giz Deutsche Gesellschaft
für Internationale
Zusammenarbeit (GIZ) GmbH

Basel Institute on Governance
Steinenring 60
4051 Basel, Switzerland

+41 61 205 55 11
info@baselgovernance.org
baselgovernance.org

@Basellnstitute
Basel Institute

The Basel Institute on Governance
is an Associated Institute of the
University of Basel

